



**КОРРЕКЦИЯ ЛОКАЛЬНЫХ ЖИРОВЫХ
ОТЛОЖЕНИЙ И ЦЕЛЛЮЛИТА С
ПОМОЩЬЮ МЕЗОТЕРАПИИ**

**МЕЗОДИССОЛЮЦИЯ –
МЕТОДИКА «БЕЗОПЕРАЦИОННОЙ
ЛИПОСАКЦИИ»**

Martinex



Локальные жировые отложения

(«жировые ловушки») – локальное скопление жировой ткани в области лица, затылка, плеч, живота, ягодиц, бедер, колен, обусловленное гипертрофией адипоцитов глубокого подкожно-жирового слоя



Принципы липолитической мезотерапии

В основе терапии лежит индивидуальный подход к пациенту

При назначении необходимо четко обосновывать показания, учесть противопоказания, возможные побочные эффекты

Четко соблюдать рекомендации при выборе дозы, глубины и техники введения препаратов

Обязательно предварительно «подготовить» пациента к проведению липолитической мезотерапии (восстановить микроциркуляцию, нормализовать сосудистую проницаемость, восстановить лимфообращение, устранить фиброз, нормализовать метаболизм жировой ткани)

Липолитическая мезотерапия

Применяется локально на любых участках тела

Позволяет ввести активные липолитические препараты непосредственно в жировую ткань

Имеет минимум противопоказаний и ограничений к применению

Является высоко эффективным и безопасным методом

Возможно сочетание липолитической мезотерапии с другими методами коррекции фигуры

Избыточный вес

Состояние, в основе которого лежит преобладание процессов синтеза и накопления жира над процессами его распада.

В его основе хроническое нарушение обмена веществ, характеризующееся избыточным отложением жиров в гиподерме вследствие нейроэндокринных нарушений, усиленного питания, при недостаточной мышечной деятельности.

**МЕЗОТЕРАПИЯ С ИЗБЫТОЧНЫМ ВЕСОМ
НЕ РАБОТАЕТ**

Лимфодренажная и ангиопротекторная терапия

Проводится на 1-ом этапе (с 1 по 2-4 процедуры) курса липолитической терапии с целью «размягчения» жира

На сосудистом этапе каждой из процедур курса липолитической терапии

Лимфодренажная и ангиопротекторная терапия

Что делать?

- снять спазм прекапиллярных сфинктеров
- нормализовать венозный и лимфатический отток

За счет чего?

Гибилан
Рутин + Экстракт Мелилота
и др.

биофлавоноиды +
аскорбиновая кислота -
укрепление сосудистой
стенки

Рутин + Экстракт Мелилота

Состав:

рутозид 2,5%
экстракт донника
лекарственного 0,05%

Форма выпуска:

ампулы по 2мл



Martinex

Гибилан

Состав:

экстракт гинкго билоба 7,0%

Форма выпуска:
ампулы по 2 мл



Martinex

Собственно липолитическая терапия

С целью «размягчения» жира на протяжении первых 2-4-х процедур курса проводилась лимфодренажная и ангипротекторная терапия

С 3-5 процедуры:
введение сосудистых препаратов сохраняется на сосудистом этапе
инфильтрировать липолитические коктейли на основе **прямых** липолитиков можно только в «мягкий» жир

Липолитические препараты и коктейли

Прямые:

Фосфатидилхолин

Липокат

МПХ- липолитический комплекс

Непрямые:

Липокоф

Алсатин

Слим боди

Чем мягче жир, тем раньше возможно использование прямых липолитиков в курсе липолитической терапии



Фосфатидилхолин

Состав:

раствор фосфатидилхолина 0,6 %

Форма выпуска:

ампулы по 5 мл

Максимальная дозировка: 15 мл



Липокат

Состав: раствор
дезоксихолата натрия 0,6 %

Форма выпуска:
ампулы по 5,0 мл.

МПХ-липолитический комплекс

Состав:

Дезоксихолат натрия 0,3%

L-карнитин 10%

Экстракт одуванчика
лекарственного 2,0%

Форма выпуска:

ампулы по 5 мл

Максимальная дозировка

15 мл препарата



Martinex



Мезодиссолюция

Что такое мезодиссолюция?

Безоперационная липосакция

или

Мезотерапевтическая липодеструкция

Слим Боди (Slim body)

Состав:

Экстракт гуараны 400 мг

Экстракт зеленого чая 300 мг

L-карнитин 150 мг

Кофеин- бензоат натрия 25 мг

Органический кремний 1 мг

Форма выпуска:

Флаконы по 10 мл

Максимальная дозировка: 10 мл



Martinex



Мезодиссолюция

Новая революционная техника лечения локальных жировых отложений, основанные на введении в область скопления адипоцитов гипоосмомолярных «коктейлей»



Принципы

В основе методов лежат законы осмотического транспорта растворителя из области с низким осмотическим давлением (осмомолярностью) в область с более высоким осмотическим давлением через полупроницаемую мембрану.

Применение гипоосмомолярного коктейля приводит к набуханию адипоцита и разрыву его мембраны.

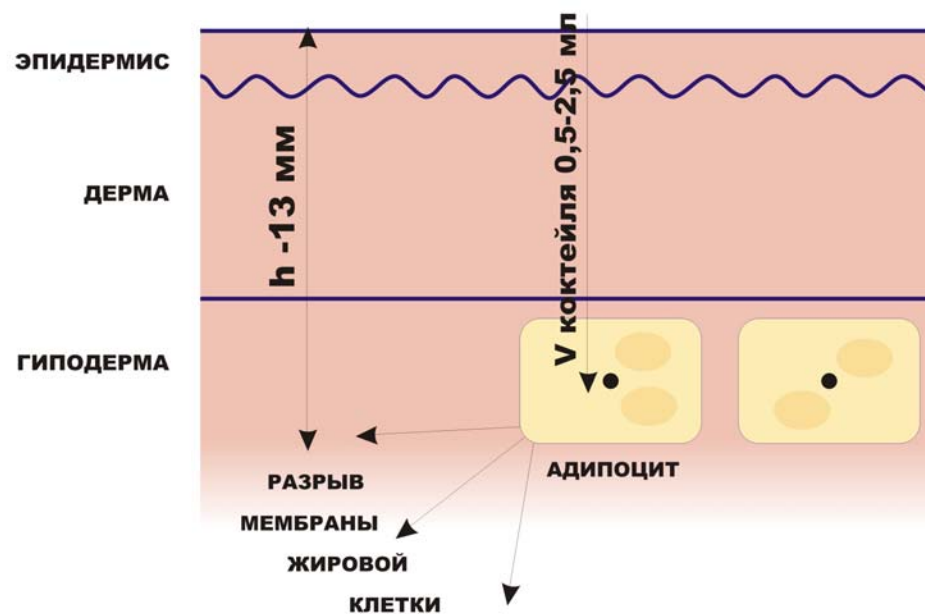
Применяются гипотонические коктейли (100 и 120 mOsm/l), при этом осмомолярность адипоцитов составляет 300 mOsm/l.

Правила проведения техники:

1. Сочетается с «классическим» сеансом мезотерапии с соблюдением всех этапов его проведения.
2. Применение только гипотонических коктейлей.
3. Глубина введения - 13 мм.
4. Доза вводимого коктейля – 0,5 до 3,5 – 5,0 мл (средняя доза 2,5 - 3,0 мл) – в одну точку.
5. Количество инъекций на одну эстетическую зону – от 5 до 20.
6. Объем коктейля на одну эстетическую зону – от 10 до 40 мл.

Схема мезодиссолюции

СХЕМА МЕЗОДИССОЛЮЦИИ





Правило составления гипоосмолярного «коктейля»

Общий объем коктейля – 20-40 мл
(на одну эстетическую зону).

Обязательное применение в составе «коктейля»
витамина С, кофеина или липолитических
коктейлей на основе кофеина.

Обязательное применение воды для инъекций.

Оценка результатов

Окружность живота уменьшилась на 6 см.

Окружность бедер – на 4 см, толщина кожной складки – 11 мм.

По данным эхографии отмечалось уменьшение толщины жирового слоя на 30%.

У 90% пациентов за три сеанса значительно улучшился внешний вид кожи (уменьшился эффект «апельсиновой корки»).

85-90% пациентов остались довольны результатами проведенной терапии.



Побочные эффекты

- Отек
- Гематомы
- Боль в области инъекции
- Временное снижение аппетита

Все наблюдаемые побочные эффекты носили транзиторных характер и не требовали назначения дополнительной медикаментозной коррекции!!!

Лекарцел

Состав:

L-карнитин 15%

Форма выпуска:
ампулы по 5 мл

Действие

Стимулирует обменные процессы,
а именно энергетический, липидный и
углеводный обмен

Нормализует кислотно-щелочное
равновесие
оказывает детоксицирующее и
антигипоксическое действие

L-карнитин прекрасно сочетается с
липолитиками в коктейлях



CROMO микроэлемент хром

Действие:

Нормализует метаболизм углеводов.

Предотвращает преобразование углеводов в триглицериды.

Рекомендован лицам с повышенной тягой к сладкому.



Martinex



Курсовой протокол:
Коррекция ЛЖО в зоне «живот-поясница»

Объективно:
гиноидный (грушевидный)
тип телосложения.

Сложность в работе
с такими пациентами в том,
что после 40 лет у многих в анамнезе ЖКБ и ГБ.

Коррекция нарушений сосудистого звена при ЛЖО

Рутин + Экстракт Мелилота	2,0	Гибилан	4,0
Силикин 1,0%	5,0	Витамин С	2,0



Техника: классическая
Глубина: 4,0 мм
Шаг: 2,0-2,5 см

Зона живот-поясница-боковые
валики обрабатывается
диффузно



Техника: классическая
Глубина: 4,0 мм
Шаг: 2,0-2,5 см

Зона живот-поясница-боковые
валики обрабатывается
диффузно

Липолитическая терапия зоны «живот – поясница»

В зависимости от «плотности» жира

МПХ-
липолитический
комплекс
(«прямой»
липолитик –
мягкий жир) -
10,0

Слим боди
(«непрямой»
липолитик) –
10,0

Техника: классическая
Глубина: 4,0 мм
Шаг: 2,0-2,5 см
и/или

Техника: инфильтрация
Глубина: 13,0 мм
Шаг: 1,5-2,0 см
Объем: 0,1-0,2 мл

Техника: классическая
Глубина: 4,0 мм
Шаг: 2,0-2,5 см
и/или

Техника: инфильтрация
Глубина: 13,0 мм
Шаг: 1,5-2,0 см
Объем: 0,1-0,2 мл

Усиливающая липолитическая терапия

Фосфатидилхолин	5,0
Силикин 1,0%	5,0

1 раз в 14 дней в мягкий жир



Максимальная дозировка: 15 мл
Техника: инфльтрация
Глубина: 13,0 мм
Шаг: 1,5-2,0 см

Метаболическая терапия

С учетом противопоказаний
равномерно распределить на курс процедур

Лекарцел 2,5

Силикин 1,0% 5,0

CROMO

2,0 - 4,0

Техника: классическая

Глубина: 4,0 мм

Шаг: 2,0-2,5 см

Техника: классическая

Глубина: 4,0 мм

Шаг: 2,0-2,5 см

Мезодиссолюция

Правила проведения

На 5, 7, 9, 11, 13 процедурах коррекции ЛЖО добавляем процедуру «мезодиссолюция»

Кратность проведения:

1 раз в 14 дней

Н.В.

Мезодиссолюцию применяем только на «мягкий жир»

Мезодиссолюция

С учетом «плотности» жира

Вариант №1

Слим Боди	10,0 мл
Витамин С	1,0 - 2,0 мл
Вода для инъекций	20 - 30 мл

Максимальная дозировка коктейля: 30-40 мл

Глубина: 13,0 мм

Шаг: 3,0-4,0 см

Объем коктейля в одну точку \approx 2,5-3,0 мл

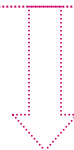
Количество инъекций на одну эстетическую зону: от 5 до 20

Мезодиссолюция

С учетом «плотности» жира

Вариант № 2

МРХ липолитический комплекс	10,0 мл
Витамин С	1,0 - 2,0 мл
Вода для инъекций	20 - 30 мл



Максимальная дозировка коктейля: 30-40 мл

Глубина: 13,0 мм

Шаг: 3,0-4,0 см

Объем коктейля в одну точку \approx 2,5-3,0 мл

Количество инъекций на одну эстетическую зону: от 5 до 20

Лифтинг тканей

ДМАЭ комплекс
в моно виде

Техника: классическая

Глубина: 2,0 мм

Шаг: 1,5-2,0 см

MartineX



Протокол

Лечебный курс:

15-16 процедур с интервалом 7-10 дней

Повторный курс:

через 6-8 месяцев по мере необходимости



Липодистрофия (целлюлит)

Это определенное состояние кожи и подкожно-жировой клетчатки пациента, появляющееся вследствие неравномерного отложения жировых субстанций, снижения тонуса кожных покровов и первостепенного нарушения микроциркуляции.

Синонимы:

гиноидная липодистрофия,
узелковый липосклероз,
отечно-фибросклеротическая панникулопатия,
целлюлит



Терапевтическая тактика

Сосудистая и диуретическая мезотерапия

Липолитические препараты

Препараты, нормализующие метаболизм
жировой ткани

Препараты, устраняющие тканевую гипоксию

Воздействие на сосудистое звено патогенеза целлюлита

Что делать?

- снять спазм прекапиллярных сфинктеров
- нормализовать венозный и лимфатический отток

За счет чего?

ARNICA
Камезин



Укрепление сосудистой стенки
Антиоксидантное действие

ARNICA противоотёчное и ангиопротекторное средство

Состав: арника горная

Показания к применению:

- отёки
- гематомы
- подготовка к пластическим операциям
- реабилитационный период после них

Применяется с целью

- детоксикации
- выведения продуктов метаболизма
- нормализации функции всех выделительных систем организма

Действие:

- лимфодренажное
- тонизирующее
- ангиопротекторное
- антиоксидантное



Martinex

Камезин

Состав: экстракт зеленого чая 6,0%

Форма выпуска: ампулы по 5 мл

Действие:

- вентонизирующее
- противоотёчное
- диуретическое
- ангиопротекторное



Martinex

Воздействие на «фиброзное» звено патогенеза целлюлита

Что делать?

Нормализовать «текучесть» межклеточного вещества участков ПЖК с фиброзно-склеротическими изменениями

За счет чего?

Деполимеризации гиалуроновой кислоты, «размягчения» фиброзных перемычек.



СИЛИКИН 1%

Martinex

Дефиброзирующая терапия

Силикин 1%
на глубину 13 мм
«прицельно» в места
«апельсиновой корки»

Максимальный объем
10 мл за процедуру



Martinex

Силикин

Состав:

раствор органического кремния 0,5 и 1,0%

Форма выпуска: ампулы по 5 мл

Кремний является структурным элементом соединительно-тканых волокон(коллагена, эластина, протеогликанов)



Martinex

VANADIO микроэлемент ванадий

Действие:

- регулирует углеводный обмен
- дефиброзант

Применяется с целью:

- уменьшения выраженности симптома «апельсиновой корки» - за счёт размягчения фиброзных перегородок
- преимущественно в чистом виде



Martinex

Воздействие на «гипертензионное» звено патогенеза целлюлита

Что делать?

- снизить давление гипертрофированных адипоцитов на подлежащие ткани
- нормализовать внутриклеточный жировой обмен

За счет чего?

- стимуляции липолиза – применение липолитических препаратов
- активации метаболических процессов в жировой ткани

Алкафит (Экстракт Артишока)

Состав:

Экстракт артишока 2%

Форма выпуска:

ампулы по 5 мл

Максимальная

дозировка: 10 мл



Martinex

Липокоф

Состав:

Раствор кофеина 20%

Форма выпуска:

ампулы по 2 мл

Максимальная

дозировка: 2 мл



Martinex

Алсатин

Состав:

Экстракт Артишока 5%

Кофеин 20%

Форма выпуска:

ампулы по 5 мл

Максимальная

дозировка: 5 мл



Martinex

MOLDEADOR DE LA FIGURA липолитический и лифтинговый коктейль для тела

Состав:

- экстракт плюща обыкновенного
- экстракт фукуса пузырчатого
- гидролизированные гликозаминогликаны

Действие:

- лифтинговое
- увлажняющее
- дренажное
- метаболическое

Применяется с целью:

- уменьшения выраженности симптома «апельсиновой корки»
- уменьшения объёмов обрабатываемой зоны
- «подтяжки кожи»



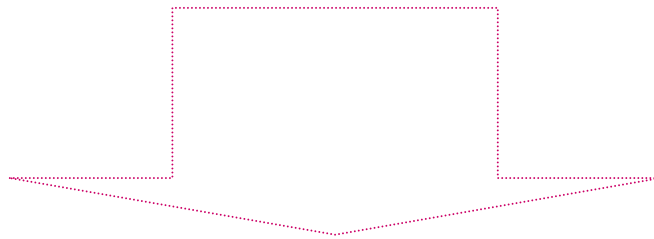
Martinex

Метаболическая терапия

Проводится с использованием L- карнитина

Лифтинг тканей


ДМАЭ комплекс в моно виде



Техника: классическая

Глубина: 2,0 мм

Шаг: 1,5-2,0 см



Курсовой протокол:
Коррекция целлюлита III-IV стадии

Схема курса:

- Коррекция нарушений сосудистого звена
- Коррекция фиброзных изменений
- Липолитическая терапия
- Метаболическая терапия
- Лифтинговая терапия

Коррекция нарушений сосудистого звена при целлюлите (= при ЛЖО)

Рутин + Экстракт Мелилота	2,0
Витамин С 10%	2,0
Силикин 1,0%	5,0



Техника: классическая
Глубина: 4,0 мм
Шаг: 2,0-2,5 см

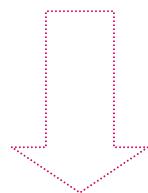
Арника	4,0-6,0
--------	---------



Техника: классическая
Глубина: 4,0 мм
Шаг: 2,0-2,5 см

Дефиброзирующая терапия

Силикин 1% в моно виде
«прицельно» в места втяжения



Максимальная дозировка: 10,0 мл

Техника: инфильтрация

Глубина: 13,0 мм

Шаг: 1,5-2,0 см

Объем: 0,1-0,2 мл в одну точку инъекций

Липолитическая терапия

Применяется до «размягчения» плотного жира

Камезин	2,0
Алсатин	5,0
Силикин 1,0%	5,0

Слим Боди	10,0
-----------	------

Техника: классическая
Глубина: 4,0 мм
Шаг: 2,0-2,5 см
и/или

Техника: инфильтрация
Глубина: 13,0 мм
Шаг: 1,5-2,0 см
Объем: 0,1-0,2 мл

Техника: классическая
Глубина: 4,0 мм
Шаг: 2,0-2,5 см
и/или

Техника: инфильтрация
Глубина: 13,0 мм
Шаг: 1,5-2,0 см
Объем: 0,1-0,2 мл

Метаболическая терапия

Лекарцел	2,5
Силикин 1,0%	5,0

Техника: классическая

Глубина: 4,0 мм

Шаг: 2,0-2,5 см

Лифтинг тканей

ДМАЭ 6%	2,0
Гиалурформ мезолифт 1%	
Силикин 1%	

Техника: классическая, срединный наппаж

Глубина: 2,0 мм

Шаг: 1,5-2,0 см

Протокол

Лечебный курс:

15-16 процедур с интервалом 7-10 дней

Повторный курс:

через 6-8 месяцев по мере необходимости

Martinex



MartineX

Москва,
ул.Краснопролетарская, д.16, стр.11
Тел.: (495) 741-70-13
www.martineX.ru